



مراقبة صحة الفم والأسنان



وزارة الصحة
إدارة طب الأسنان

نصائح للأم

- كلما بدأت محاولة التخلص من عادة مص الإصبع مبكراً كان من السهل التخلص منها.
- حددي السبب (الجوع ، الملل ، الإرهاق ، التوتر...) وحاولي منع السبب.
- فور ملاحظتك أن طفلك سيضع إصبعه في فمه إشغليه بعمل محبوب.
- لمعرفة المزيد عن أسباب وأضرار مص الإصبع والتخلص منها إستشيري طبيب الأسنان في أقرب مركز للبرامج المدرسية لصحة الفم والأسنان.



تفضلوا بزيارة موقعنا

www.smilekw.com

يشكل مص الأصبع خطراً حقيقياً على الأسنان والفكين عند بزوغ الأسنان الدائمة



إذا لم تنجح طرق الإقناع قد نلجأ إلى :

- وضع لاصق الجروح أو طلاء أظافر أو مادة مُرة الطعم على الإصبع.
- لبس قفاز.
- أخيراً ممكن أن يقرر الطبيب إستخدام جهاز خاص لمنع مص الإصبع لفترة محددة ليساعد على إيقاف هذه العادة.

مص الإصبع

www.smilekw.com

مص الإصبع .. مص الإصبع

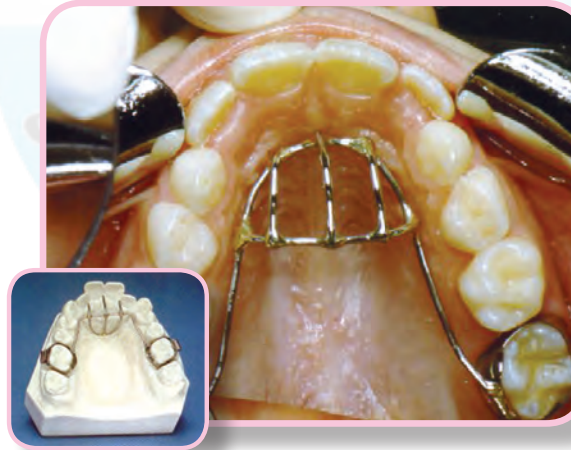


● إذا كان عمر الطفل أقل من 4 سنوات فإن محاولة منعه ستؤدي إلى نتائج عكسية تجعل الطفل يعاند أبويه ويكرر العادة، لكن يستطيع الأبوين شغل الطفل بأعمال محببة له أو مرافقته إلى الفراش ومسك يده برفق وسرد قصص شيقة إلى أن ينام.

● أما عندما يصبح لديه الوعي الكافي لفهم أضرار مص الإصبع فإن مراجعة طبيب الأسنان تكون مفيدة وضرورية حيث يشرح الطبيب أضرار مص الإصبع ويشجعه ليتوقف عنها كذلك فإن دعم وتأبيد الوالدين للطفل ومكافأتهم له من العوامل المساعدة على نجاح هذه الطريقة.

وتختلف الآثار الضارة التي تسببها عادة مص الإصبع تبعاً لما يلي :

- نوع الإصبع .
- مكان وضع الإصبع أو الإبهام .
- عدد مرات مص الإصبع في اليوم ومدّة بقاء الإصبع في الفم كل مرة.
- قوة الضغط المطبقة بواسطة الإصبع.
- الأثر السلبي على الحالة النفسية نتيجة إختلاف المظهر الخارجى.
- شقوق والتهابات في جلدة الإصبع.



● عندما يبدأ الطفل بتحريك يديه فإن أصابعه تلامس محيط الفم وعندها يبدأ بمص الإصبع وخصوصاً الإبهام حيث يكون الإصبع الأكثر قرباً من الفم.

● عادة ما يتوقف معظم

الأطفال عن عادة مص الإصبع في عمر (2-4) سنوات دون أن تسبب هذه العادة أى تشوه في الأسنان أو الفكين. لكن بعض الأطفال ولأسباب مختلفة يستمرون في هذه العادة لعمر أكبر من 4 سنوات.

● يشكل مص الإصبع خطراً حقيقياً على الأسنان والفكين، عند بزوغ الأسنان الدائمة لأنه قد يؤدي إلى بروز الأسنان الأمامية العلوية باتجاه الشفة بشكل غير طبيعى، مما يؤثر على العلاقة بين الفكين.

